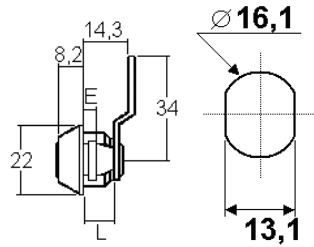


Hebelzylinder für Briefkasten und universelle Anwendungen, verschiedenschliessend mit je 2 Schlüsseln

Cylindre à leve pour boîte aux lettres et des applications univers., fermetures différentes avec chacun 2 clés

Nr. 10800-02 Alu

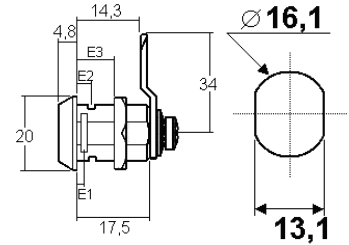
Für HUBER Briefkasten vor 2011
Pour boîte aux lettres HUBER avant 2011



E=max.2.5 mm, L=8.3 mm

Nr. 5004 Huber

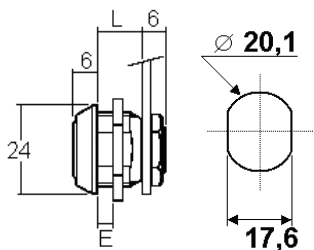
Für HUBER Briefkasten ab 2011
Pour boîte aux lettres HUBER à partir de 2011



E1=1.5 mm, E2=4 mm, E3=11 mm

Nr. 1048A

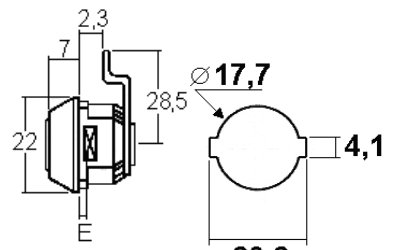
Für KEHRER Briefkasten
Pour boîte aux lettres KEHRER



E=max.6 mm, L=12 mm

Nr. 1112F

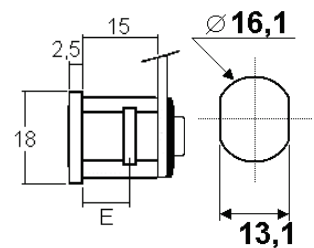
Für EGRO Briefkasten
Pour boîte aux lettres EGRO



E=max.1.5 mm

Nr. 6355 Schweizer

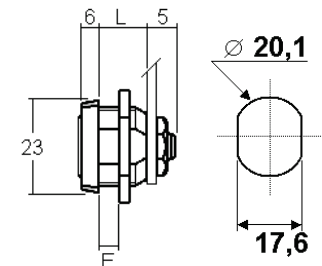
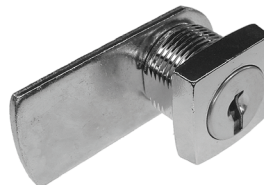
Für alle SCHWEIZER Briefkasten
Pour tous les boîtes aux lettres SCHWEIZER



E=max 8 mm

Nr. 1309-101

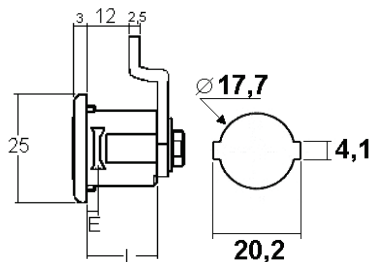
Für GIVEL Briefkasten
Pour boîte aux lettres GIVEL



E=max.6 mm, L=12 mm

Nr. 6240-3

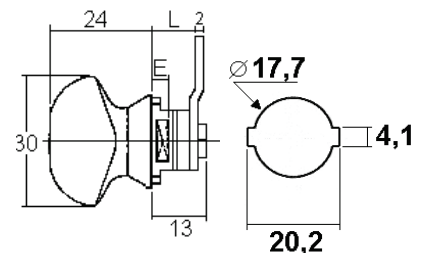
Für RENZ Briefkasten
Pour boîte aux lettres RENZ



E=max.1.6 mm, L=16 mm

Nr. 1174-3

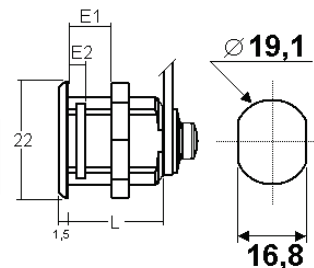
Griff für RENZ Briefkasten
Poignée pour boîte aux lettres RENZ



E=max.2 mm

Nr. 5050 Set

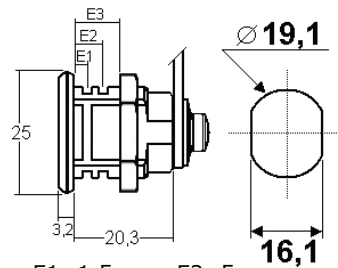
Für Wema und Marcmetal Briefkasten
Pour boîte aux lettres Wema et Marcmetal



E1=14 mm, E2=2.5 mm

Nr. 5036 Set

Für Swissbox Briefkasten
Pour boîte aux lettres Swissbox



E1=1.5 mm, E2=5 mm, E3=12 mm