

3D DESKTOP LASER WORKSTATION 4 MINI



Kompaktes Markiersystem mit innovativen Funktionen für präzise und hochwertige Laserbeschriftungen in Metall und Kunststoff.

Das integrierte dynamische 3-Achsen Fokussier-System erlaubt eine konstante Markierung über das gesamte Markierfeld auf planaren sowie dreidimensionalen Oberflächen

Präziser Autofokus - findet die korrekte Fokushöhe mit einem Tastendruck schnell und zuverlässig

Software - Einfach zu bedienen, in verschiedenen Sprachen verfügbar

Standardisierte Industriekomponenten - bewährte

Einsatz

Ideal als Sitz- oder Stehplatz in der Industrie zum Markieren von Metallen und diversen Kunststoffen. Oberflächenmarkierungen und Tiefengravuren (abhängig von der Bestückung)
Individuell bestückbare Technik, je nach Anforderung.
Hohe Sicherheit durch Laserschutzklasse 1.

LASER Workstation 4 MINI

Workstation 4 MINI

System

Funktionalität

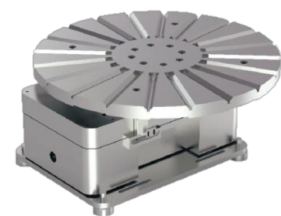
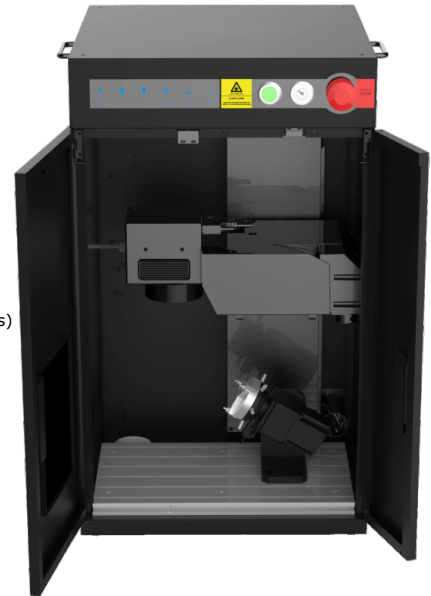
- dynamische 3 Achsen-Laserstrahlableitung
- einfachste und präzise Fokussiermethode (Panasonic CMOS Sensor)
- Motorisierter Lift
- Markiervorschau mit Rotlaser
- Licht im Bearbeitungsraum
- Asymmetrische Türen für schnelleren Teilewechsel
- Abnehmbare Türen für große Teile (Betrieb im Laserschutzklasse 4 Modus)
- praktisch Wartungsfrei
- durch geringe Grösse einfach zu Transportieren

Sicherheit

- Laserschutzklasse 1 System (Schutzgehäuse)
- Schlüsselschalter zum Laser aktivieren
- Sichtfenster mit Spezial Filterglass
- Not Aus Schalter

Optionales Zubehör

- Abrollvorrichtung für 360° Rundgravurvorrichtung
- programmierbare Linearachse
- Drehteller
- F-Theta Fokussierlinsen für andere Markierbereiche



Überzeugende Lösungen - Innovative Technologie

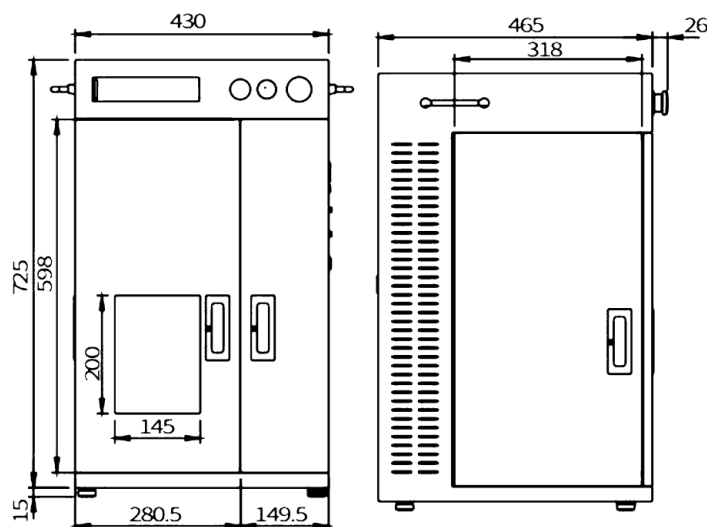


Industriestrasse 33a
CH-8608 Bubikon
Tel. 043 843 74 74
Fax 043 843 74 75
e-mail: info@ferutec.ch
www.ferutec.ch



Workstation 4 MINI

Laserquelle	Diodengepumpter Ytterbium Faser - Laser		
Wellenlänge	1064 nm		
Bauart	MOPA Standard	MOPA Performance	
Laserleistung	20, 30 oder 50 Watt	20, 30 oder 60 Watt	
Pulslänge	Fix 100 / 120 / 200 ns	Variabel 1 - 250 ns	
Frequenz	5 - 400 kHz	programmierbar	1 - 2'000 kHz
3D Scanner (dynamischer Fokus)	CK	CTI	SCANLAB
Markiergeschwindigkeit max.	4'000 mm/s	6'000 mm/s	8'000 mm/s
Markierbereich	110 mm Standard / optional grössere Flächen		
Steuerbare Achsen	X, Y, Z (dynamischer Fokus)		
Laser Durchmesser im Fokus	ca. 30 µm (abhängig von verwendeter F-Theta Linse)		
Gehäuse	Gehäuse mit massiver Metallbodenplatte und Rückwand		
Abmessung	430 x 465 x 740 mm (B x T x H)		
Tischgrösse	400 x 300 mm		
max. Werkstückgrösse	430 x 318 x 300 mm (B x T x H)		
Autofokus Lift	Hubweg ca. 300 mm		
Gewicht	ca. 50 kg		
Stromanschluss	220 - 240 Volt, 5A / 50Hz		
Zulässiger Temperaturbereich	10° - 35° Celsius	5 - 75 % Luftfeuchtigkeit	
Kühlung	aktive Luftkühlung integriert		
Absaugung	DN 50 Anschluss am Gehäuse vorbereitet		



Überzeugende Lösungen - Innovative Technologie



Industriestrasse 33a
 CH-8608 Bubikon
 Tel. 043 843 74 74
 Fax 043 843 74 75
 e-mail: info@ferutec.ch
 www.ferutec.ch

